



Crimpeinsätze

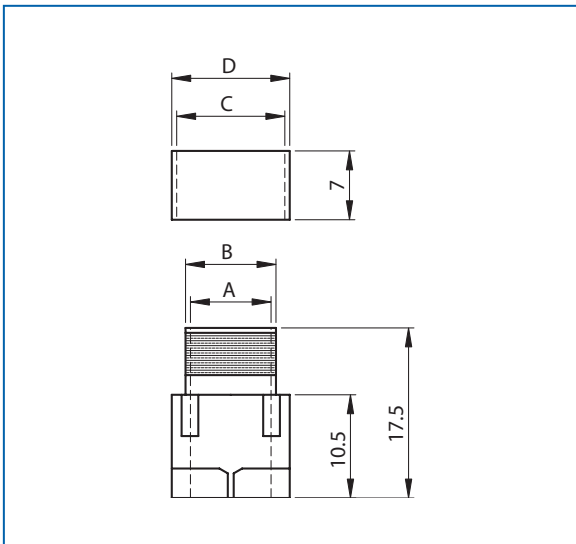
Für DVM und DVMA Gehäuse

Ferrule versions

For DVM and DVMA hoods

- Material: Zinkguss vernickelt
- Kabel-Zugentlastung: Metallring mit Innen-Crimpflansch
- Einsetzbar in einem Temperaturbereich von -40°C bis 120°C
- Dämpfungswert: >40 dB zwischen 30 MHz und GHz
- Entspricht den Anforderungen: VDE 0871, FCC 20780, 89/336/EU

- Material: Zinc die-cast, nickel plated
- Cable strainrelief: Outer crimpferrule with separate inner anchorferrule
- Temperature range, -40°C to 120°C
- Attenuation factor: >40 dB between 30 MHz and GHz
- Meet requirements: VDE 0871, FCC 20780, 89/336/EU



Bestellbezeichnung

Order information

Max. Kabeldurchmesser					
Max. Cable		A	B	C	D
6.0	CDVM 6	3	4	6	7
7.0	CDVM 7	4	5	7	8
8.0	CDVM 8	5	6	8	9
9.0	CDVM 9	6	7	9	10
10.0	CDVM 10	7	8	10	11
11.0	CDVM 11	8	9	11	12
13.0	CDVM 13	9	10	13	14
14.0	CDVM 14	10	11	14	15

Montageanleitung auf Anfrage

Assembly instructions on request