



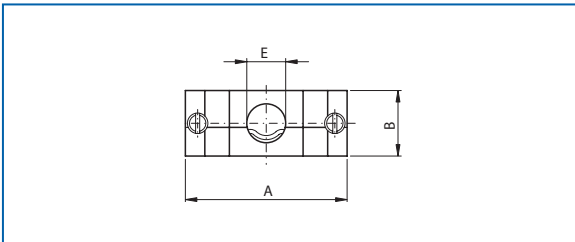
## Steckergehäuse aus Kunststoff

M3 / M2.5 (Preisgünstige Ausführung)  
Temperaturbereich -40 bis +85°C

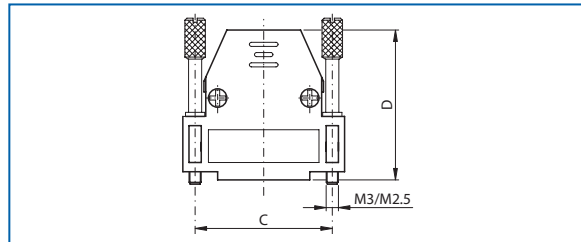
## Connector plastic hood

M3 / M2.5 (Low cost version)  
Temperatur range -40 to +85°C

- Selbstschneidende Gehäuseschrauben
- Thermoplastisches Material ABS, standard und metallisiert
- Gerader Kabelausgang mit vormontierter Kabelbride aus Metall
- Zwei mobil montierte Rändelschrauben zur Befestigung auf das Gegenstück



- Self cutting housing screws
- Thermoplastic material ABS, standard and metalized
- Straight cable outlet with preassembled metal strain relief
- Two mobile assembled screws for fixing the counterpart



Typ	A	B	C	D	Ø E
DH(M) 09	31.0 mm	16.0 mm	25.0 mm	35.6 mm	08.0 mm
DH(M) 15	39.5 mm	16.0 mm	33.3 mm	36.6 mm	09.0 mm
DH(M) 25	53.0 mm	16.0 mm	47.0 mm	41.0 mm	10.0 mm
DH(M) 37	69.5 mm	16.0 mm	63.5 mm	45.3 mm	11.0 mm
DH(M) 50	67.0 mm	19.8 mm	61.1 mm	51.4 mm	14.0 mm

## Bestellbezeichnung

**schwarz mit Hebeschraube M3 / M2.5**

Polzahl	Als Set verpackt
No of pos.	Set packed in bag
09	DH 09 M3 / M2.5
15	DH 15 M3 / M2.5
25	DH 25 M3 / M2.5
37	DH 37 M3 / M2.5
50	DH 50 M3 / M2.5

**metallisiert mit Hebeschraube M3 / M2.5**  
Dämpfung = min. 40dB bei 100MHz

Polzahl	Als Set verpackt
No of pos.	Set packed in bag
09	DHM 09 M3 / M2.5
15	DHM 15 M3 / M2.5
25	DHM 25 M3 / M2.5
37	DHM 37 M3 / M2.5
50	DHM 50 M3 / M2.5

**Mit Farbbezeichnung ab 1'000 Stück**  
With color code from 1'000 pieces

## Order information

**black with fixed screw M3 / M2.5**

Polzahl	Einzelteile verpackt; halb montiert
No of pos.	Single parts in bag; half mounted
09	DH 09 M3 / M2.5 HM
15	DH 15 M3 / M2.5 HM
25	DH 25 M3 / M2.5 HM
37	DH 37 M3 / M2.5 HM

**metalized with fixed screw M3 / M2.5**  
Attenuation = min. 40dB at 100MHz

Polzahl	Einzelteile verpackt; halb montiert
No of pos.	Single parts in bag; half mounted
09	DHM 09 M3 / M2.5 HM
15	DHM 15 M3 / M2.5 HM
25	DHM 25 M3 / M2.5 HM
37	DHM 37 M3 / M2.5 HM

**C1** red      **C4** yellow      **C10** grey  
**C9** white      **C7** blue

**D-Subminiatur Gehäuse**  
**D-Subminiature Hoods**